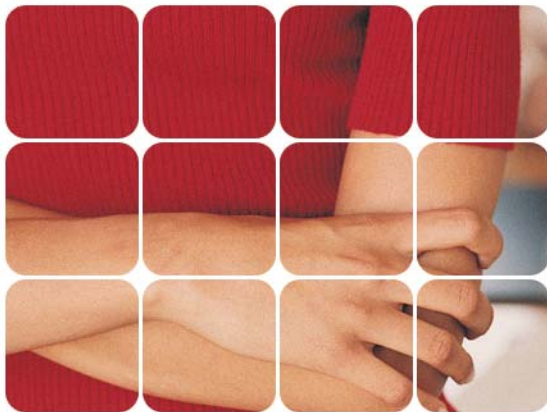


monetica
mobilità
industria
telecomunicazioni



S.P.E.® Sistemi e Progetti Elettronici
s.a.s. di P.Prandini & C.

Via Liguria 5
I 25125 BRESCIA
ITALIA
Tel. +39 0302427266
Fax +39 02700406565
Email info@spe.net
WWW <http://www.spe.net>

Sm@rtVox

Annunci digitali

Spesso accade di voler segnalare agli utenti di un sistema eventuali azioni da compiere ma questo, specialmente in presenza di persone che necessitano di una particolare assistenza, non è un obiettivo facilmente realizzabile. La soluzione più desiderabile in questi casi è quella di fornire un avviso vocale che guidi passo passo l'utente.

Questa esigenza può essere facilmente soddisfatta con **Sm@rtVox**, che in una semplice scheda elettronica integra tutte le possibilità di emissione vocale di messaggi.

È pensato per integrarsi con sistemi audio citofonici già presenti, con cui può condividere gli altoparlanti, permettendo di interrompere ed eventualmente riprendere l'emissione del messaggio in caso di richiesta dell'operatore, così da non interferire con le comunicazioni di servizio. Permette di memorizzare più di 90 messaggi con una durata totale di circa 5 minuti.

La logica a microprocessore su cui è basato **Sm@rtVox** ne permette un'agevole riconfigurazione anche in campo, sia tramite personalizzazioni su richiesta, che con la normale riprogrammazione tramite un apposito software fornito in dotazione.

Sm@rtVox

Messaggi vocali automatici



Scheda elettronica comandata con interfaccia seriale RS-232-C/V. 24 o con logica a contatti

Prodotti per l'industria

- Memorizzazione di 90 messaggi con durata totale di 5 minuti e granularità di un quinto di secondo
- Software di programmazione fornito in dotazione realizzato in ambiente Microsoft® Windows con interfaccia grafica configurabile in più lingue
- Alimentazione standard a 24 Volt
- Interfacce dotate di connettori rimovibili per un'agevole installazione
- Visualizzazione tramite LED dello stato dell'apparecchiatura
- Isolamento galvanico dei segnali
- Disaccoppiamento mediante relè del comando dell'altoparlante

Caratteristiche tecniche generali	
Alimentazione: tensione di ingresso	24 Volt C.C.
Alimentazione: potenza assorbita	12 W (massimi)
Temperatura di funzionamento	da 0 a +60°C
Temperatura di immagazzinamento	da -40° a +85°C
Dimensioni	140 mm (larghezza) , 30 mm (altezza), 87 mm (profondità)
Interfacce	Seriale RS-232-C/V. 24

Caratteristiche tecniche degli ingressi	
Numero di ingressi	2
Tipologia	Fotoaccoppiati
Tensione operativa	24 V sia C.C. che C.A.

Connessioni	
RS-232-C/V.24 sistema esterno	Attraverso un cavo terminato con connettore RJ11 permette la connessione al sistema
RS-232-C/V.24 PC	Mediante cavo flat connette la scheda alla porta seriale del PC (solo nella fase di programmazione)
Audio PC	Mediante cavo audio permette l'acquisizione dei messaggi vocali nella fase di programmazione; deve essere collegato, mediante jack, con l'uscita della scheda audio del PC.
Altoparlante	Collegamento audio verso un altoparlante da 4 a 32 Ohm
Citofono	Collegamento audio alla connessione citofonica che può essere riprodotta sull'uscita altoparlante
IN 1	Ingresso digitale per l'emissione di un messaggio oppure per l'interruzione dell'emissione in corso
IN 2	Ingresso digitale per l'emissione di un secondo messaggio oppure per l'interruzione dell'emissione in corso



Sm@rtVox è facilmente integrabile con sistemi citofonici già presenti